

ОПИСАНИЕ МЕСТОПОЛОЖЕНИЯ ГРАНИЦ

Публичный сервитут объекта "Распределительный газопровод высокого давления $P \leq 1,2$ МПа, ГРПШ СД, газопровод среднего давления $P \leq 0,3$ МПа, ГРПШ НД, газопровод низкого давления $P \leq 0,0025$ МПа, расположенный по адресу: Московская область, Можайский г.о., д. Павлицево. Догазификация населенного пункта - д. Павлицево"

(наименование объекта, местоположение границ которого описано (далее - объект))

Раздел 1

Сведения об объекте

№ п/п	Характеристики объекта	Описание характеристик
1	2	3
1	Местоположение объекта	Московская область, Можайский г.о., д. Павлицево
2	Площадь объекта \pm величина погрешности определения площади ($P \pm \Delta P$)	$156,55 \text{ м}^2 \pm 15 \text{ м}^2$
3	Иные характеристики объекта	Вид объекта реестра границ: Зона с особыми условиями использования территории Содержание ограничений использования объектов недвижимости в пределах зоны или территории: Публичный сервитут для целей размещения линейных объектов системы газоснабжения, их неотъемлемых технологических частей. Срок установления 49 лет.

Раздел 2

Сведения о местоположении границ объекта

1. Система координат МСК-50, зона 1

2.1. Сведения о характерных точках границ объекта

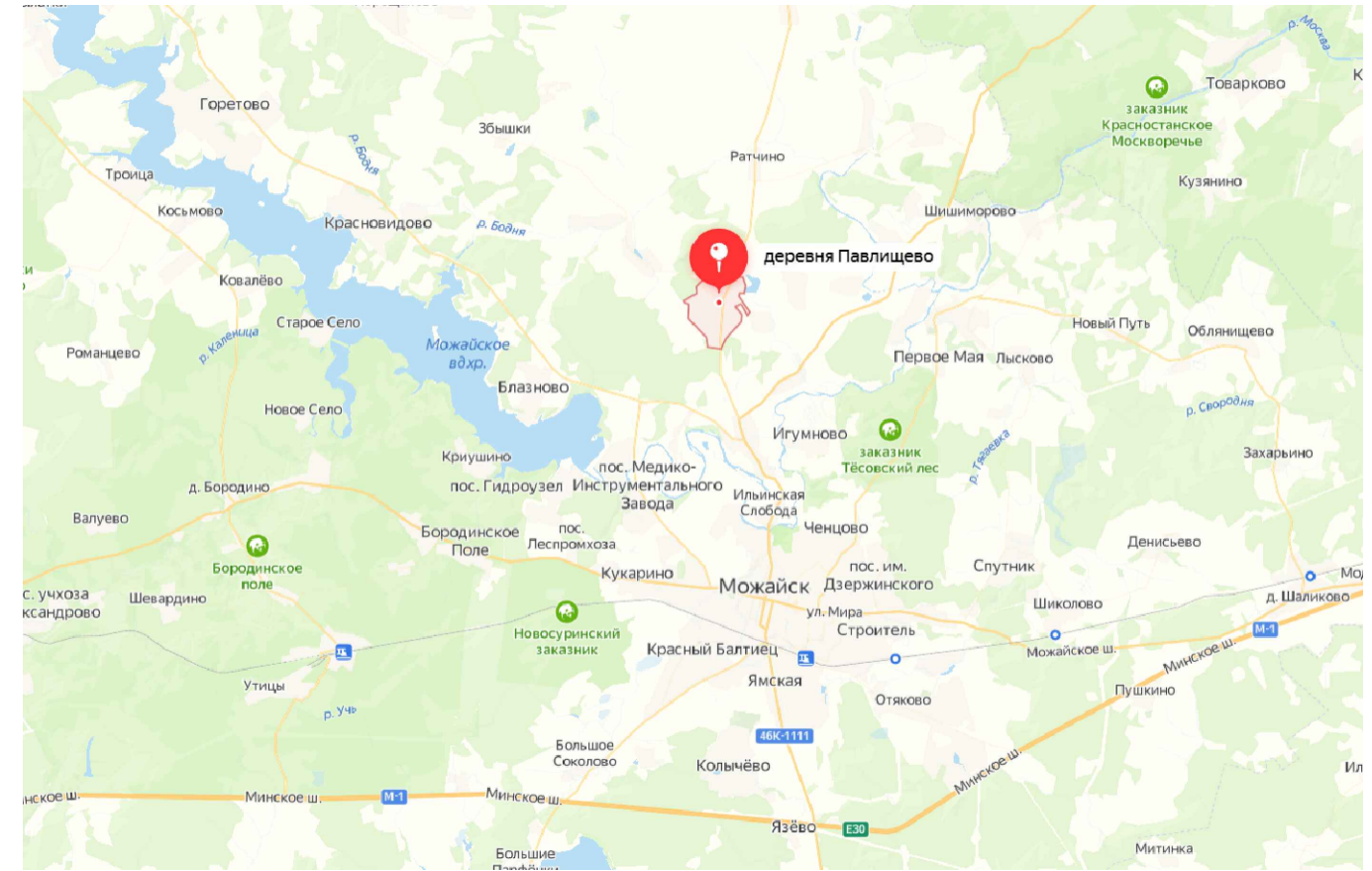
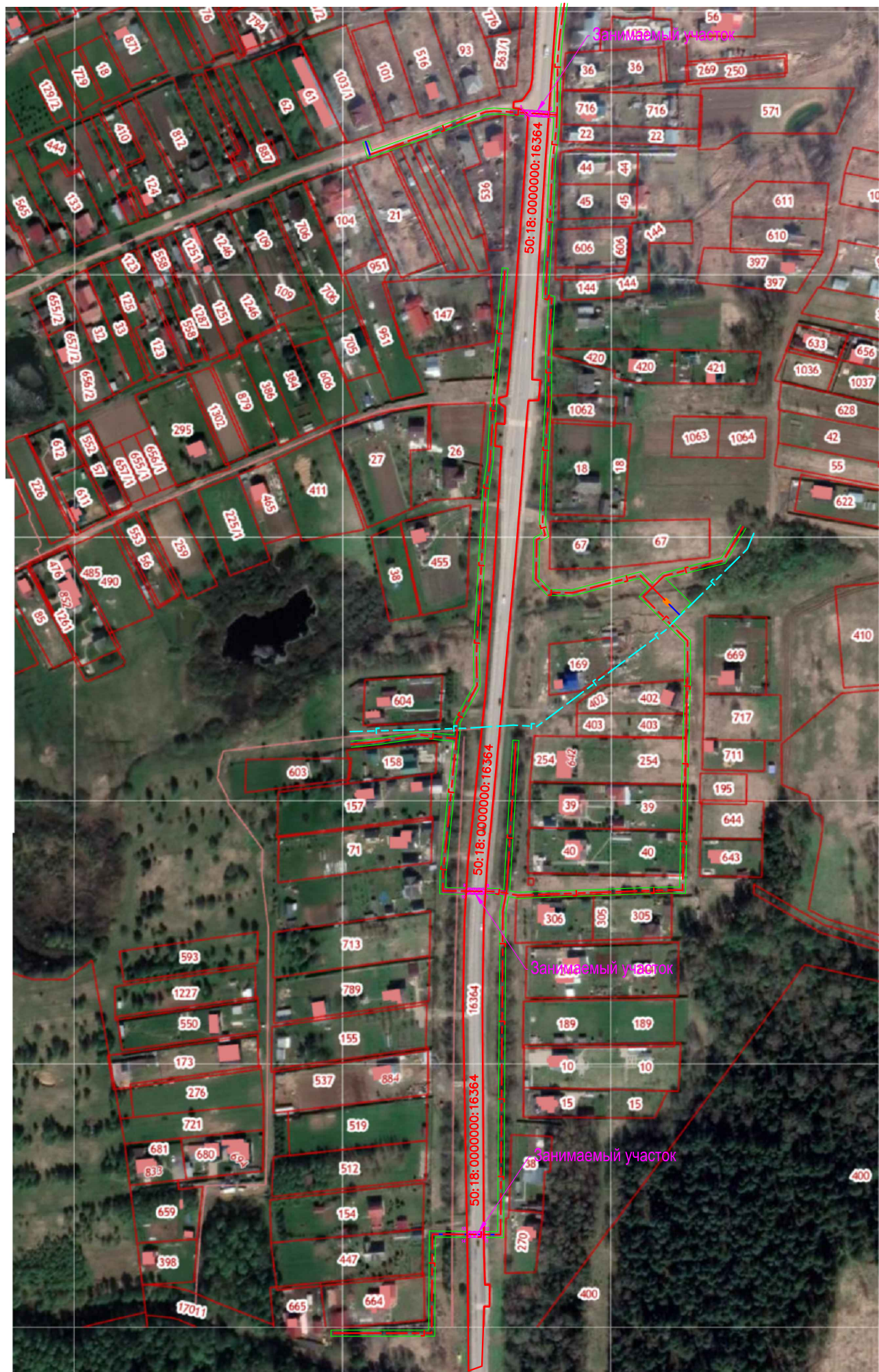
Обозначение характерных точек границ	Координаты, м		Метод определения координат характерной точки	Средняя квадратическая погрешность положения характерной точки (M _t), м	Описание обозначения точки на местности (при наличии)
	X	Y			
1	2	3	4	5	6
1	1282812,97	447664,01	Метод спутниковых геодезических измерений (определений)	0,10	-
2	1282813,21	447668		0,10	
3	1282795,38	447668,94		0,10	
4	1282795,57	447668,91		0,10	
5	1282799,5	447664,84		0,10	
6	1282799,49	447664,72		0,10	
1	1282812,97	447664,01		0,10	

2.2. Сведения о характерных точках границ объекта

1	2	3	4	5	6
1	1282775,8	447153,2	Метод спутниковых геодезических измерений (определений)	0,10	-
2	1282776,02	447157,2		0,10	
3	1282763,37	447157,27		0,10	
4	1282763,17	447153,27		0,10	
1	1282775,8	447153,2		0,10	

2.3. Сведения о характерных точках границ объекта					
1	2	3	4	5	6
1	1282776,66	446927,8	Метод спутниковых геодезических измерений (определений)	0,10	—
2	1282776,6	446931,8		0,10	
3	1282765,59	446931,79		0,10	
4	1282765,7	446927,8		0,10	
1	1282776,66	446927,8		0,10	
3. Сведения о характерных точках части (частей) границы объекта					
1	2	3	4	5	6
—	—	—	—	—	—

Прохождение границы		Описание прохождения границы
от точки	до точки	
1	2	3
–	–	–



- Условные обозначения:
- существующий газопровод высокого давления, баланс АО "Мособлгаз";
 - проектируемый распределительный газопровод низкого давления;
 - границы полосы отвода газопровода (охранная зона);
 - граница учтенных земельных участков;
 - футляр;
 - пункт редуцирования газа;
 - граница образуемого земельного участка;
 - характерная точка границы занимаемого земельного участка;
 - порядковый номер характерной точки границы занимаемого земельного участка.

Взам. инв. N	
Подпись и дата	01.08.2022
Инв. Nподл.	

Исполнитель:
Инженер 3 категории ООО "ИЦ ВНИИСТ" А.К. Нелин
Заявитель:
АО "Мособлгаз"

03/233-22-ГСН					
Распределительный газопровод высокого давления P≤1,2 МПа, ГРПШ СД, газопровод среднего давления P≤0,3 МПа, ГРПШ НД, газопровод низкого давления P≤0,0025 МПа, расположенный по адресу: Московская область, Можайский г.о., д.Павлищево. Дозагазификация населенного пункта – д.Павлищево					
Изм.	Кол.уч.	Лист	N док.	Погн.	Дата
Разраб.		Зябкина			01.12.2022
ГИП		Шехирев			01.12.2022
Н.контр.		Ахметгареева			01.12.2022
Наружные газопроводы				Стация	Лист
План трассы газопровода М1:500				П	1
				Листов	4
 ООО «ИЦ ВНИИСТ»					

Карта (план) границ части земельного участка

Объект: Распределительный газопровод высокого давления $P \leq 1,2$ МПа, ГРПШ СД, газопровод среднего давления $P \leq 0,3$ МПа, ГРПШ НД, газопровод низкого давления $P \leq 0,0025$ МПа, расположенный по адресу: Московская область, Можайский г.о., д. Павлицево. Догазификация населенного пункта - д. Павлицево
 Местоположение/кадастровый номер: Московская область, Можайский г.о., д. Павлицево
 Площадь земельного участка: 62,12 кв. м.
 Категория земель: не установлена.
 Вид разрешенного использования: не установлен.
 Обеспечение подъездными путями: есть.
 Наличие охраняемых объектов: природных, культурных и т.д.: нет.
 Санитарно-защитные зоны: нет.
 Характеристики подземных и наземных коммуникаций: есть.

Система координат: МСК-50

		ЗУ		
Название (номер) межевого знака	X координата	Y координата	Длина линии (м)	
1	1282812,97	447664,01	4	
2	1282813,21	447668	17,85	
3	1282795,38	447668,94	0,19	
4	1282795,57	447668,91	5,66	
5	1282799,5	447664,84	0,12	
6	1282799,49	447664,72	13,5	
1	1282812,97	447664,01		
7	1282775,8	447153,2	4,01	
8	1282776,02	447157,2	12,65	
9	1282763,37	447157,27	4	
10	1282763,17	447153,27	12,63	
7	1282775,8	447153,2		
11	1282776,66	446927,8	4	
12	1282776,6	446931,8	11,01	
13	1282765,59	446931,79	3,99	
14	1282765,7	446927,8	10,96	
11	1282776,66	446927,8		

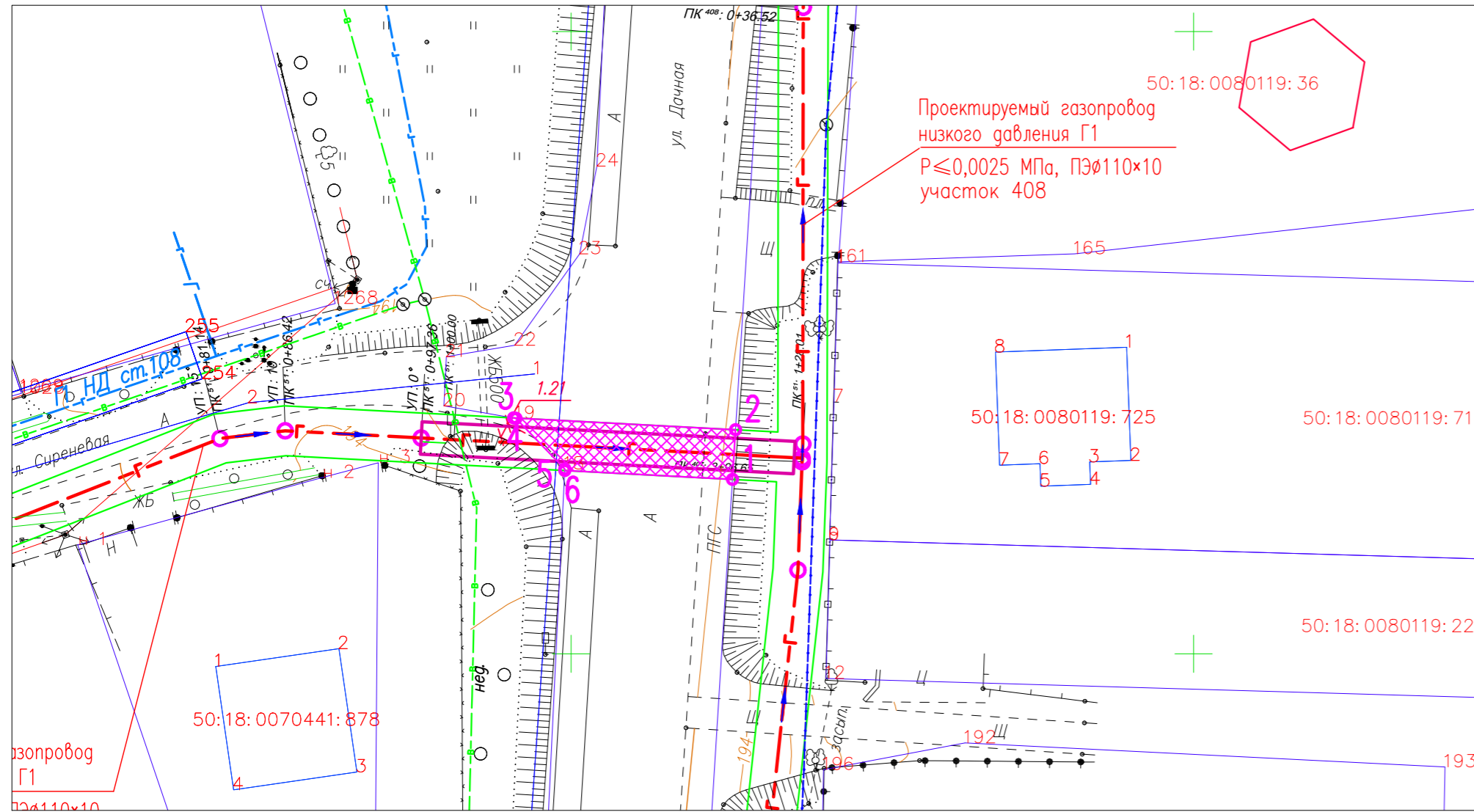
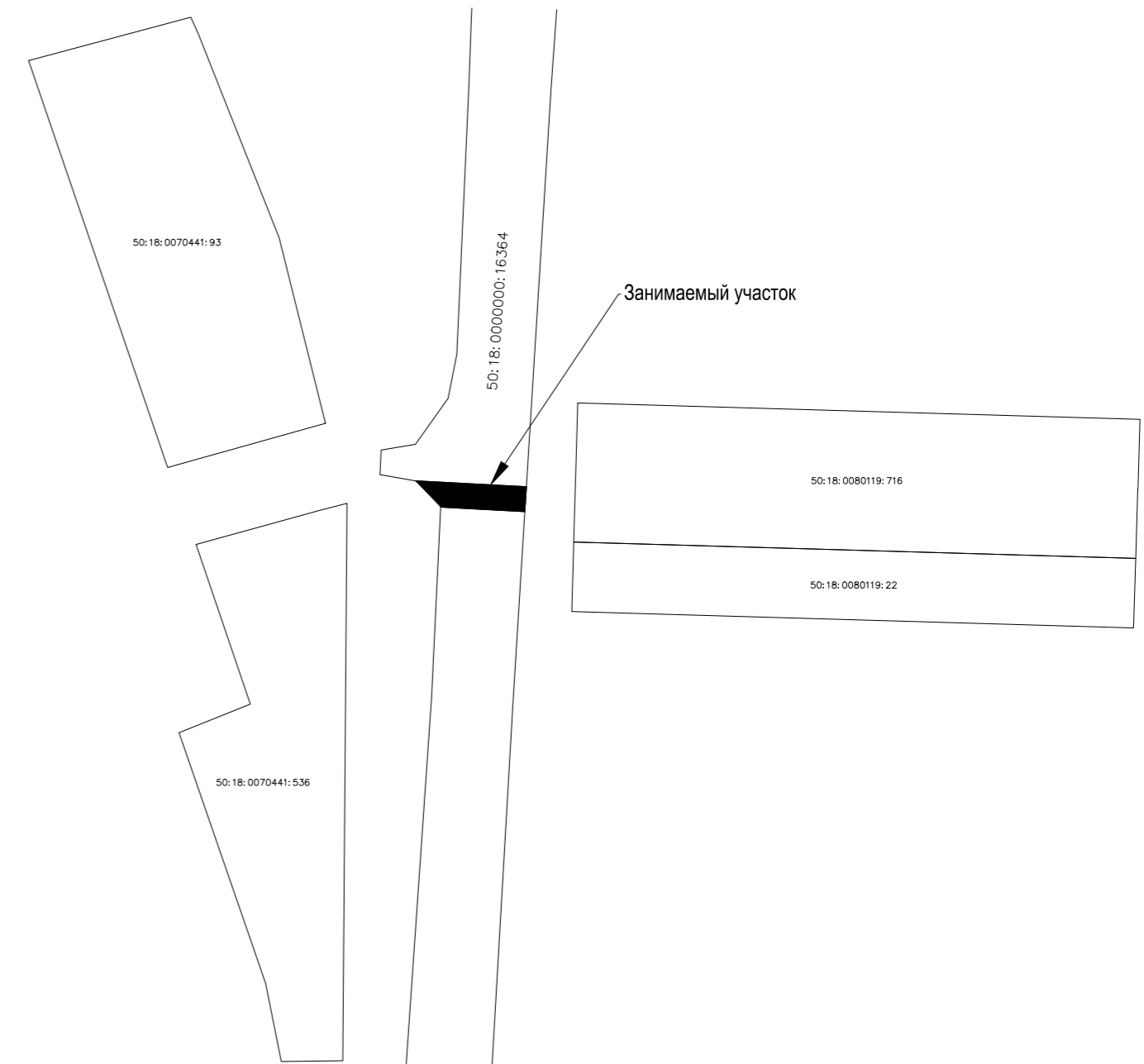


Схема расположения отображенного участка на кадастровом плане:



- Условные обозначения:
- существующий газопровод высокого давления, баланс АО "Мособлгаз";
 - существующие линии ЛЭП;
 - существующие эл.кабели;
 - проектируемый распределительный газопровод;
 - проектируемый распределительный газопровод низкого давления ПЗ80 SDR17,6 ($P=0,0025$ МПа, $D=160$ мм);
 - проектируемый распределительный газопровод низкого давления ПЗ80 SDR17,6 ($P=0,0025$ МПа, $D=110$ мм);
 - проектируемый распределительный газопровод низкого давления ($P=0,0025$ МПа, $D=63$ мм);
 - границы полосы отвода газопровода (охранная зона);
 - участок распределительного газопровода №1;
 - пункт редуцирования газа;
 - граница образуемого земельного участка;
 - характерная точка границы занимаемого земельного участка;
 - порядковый номер характерной точки границы занимаемого земельного участка.

Экспликация земель		
Обозначение	Наименование	Площадь (м²)
ЗУ с КН: 50:18:0000000:16364	Охранная зона инженерной коммуникации	62,12

Описание границ смежных пользователей:
 От 1 до 2, от 3 до 6, от 7 до 8, от 9 до 10, от 11 до 12, от 13 до 14 - Земли, государственная собственность на которые не разграничена
 От 2 до 3, от 6 до 1, от 8 до 9, от 10 до 7, от 12 до 13, от 14 до 11 - Земельный участок с КН 50:18:0000000:16364

03/233-22-ГСН								
Распределительный газопровод высокого давления $P \leq 1,2$ МПа, ГРПШ СД, газопровод среднего давления $P \leq 0,3$ МПа, ГРПШ НД, газопровод низкого давления $P \leq 0,0025$ МПа, расположенный по адресу: Московская область, Можайский г.о., д. Павлицево. Догазификация населенного пункта - д. Павлицево								
Изм.	Кол.уч.	Лист	№ док.	Погн.	Дата			
Разраб.	Зябкина				01.12.2022			
Наружные газопроводы						Стация	Лист	Листов
						п	2	4
ГИП	Шехурев				01.12.2022			
Н.контр.	Ахметгареева				01.12.2022			
План распределительного газопровода								

Взам. инв. №
 Подпись и дата
 01.08.2022
 Инв. №подл.

Исполнитель:
 Инженер 3 категории ООО "ИЦ ВНИИСТ" А.К. Нелин
 Заявитель:
 АО "Мособлгаз"

Карта (план) границ части земельного участка

Объект: Распределительный газопровод высокого давления $P \leq 1,2$ МПа, ГРПШ СД, газопровод среднего давления $P \leq 0,3$ МПа, ГРПШ НД, газопровод низкого давления $P \leq 0,0025$ МПа, расположенный по адресу: Московская область, Можайский г.о., д. Павлищево. Догазификация населенного пункта - д. Павлищево
 Местоположение/кадастровый номер: Московская область, Можайский г.о., д. Павлищево
 Площадь земельного участка: 50,55 кв. м.
 Категория земель: не установлена.
 Вид разрешенного использования: не установлен.
 Обеспечение подъездными путями: есть.
 Наличие охраняемых объектов: природных, культурных и т.д.: нет.
 Санитарно-защитные зоны: нет.
 Характеристики подземных и наземных коммуникаций: есть.

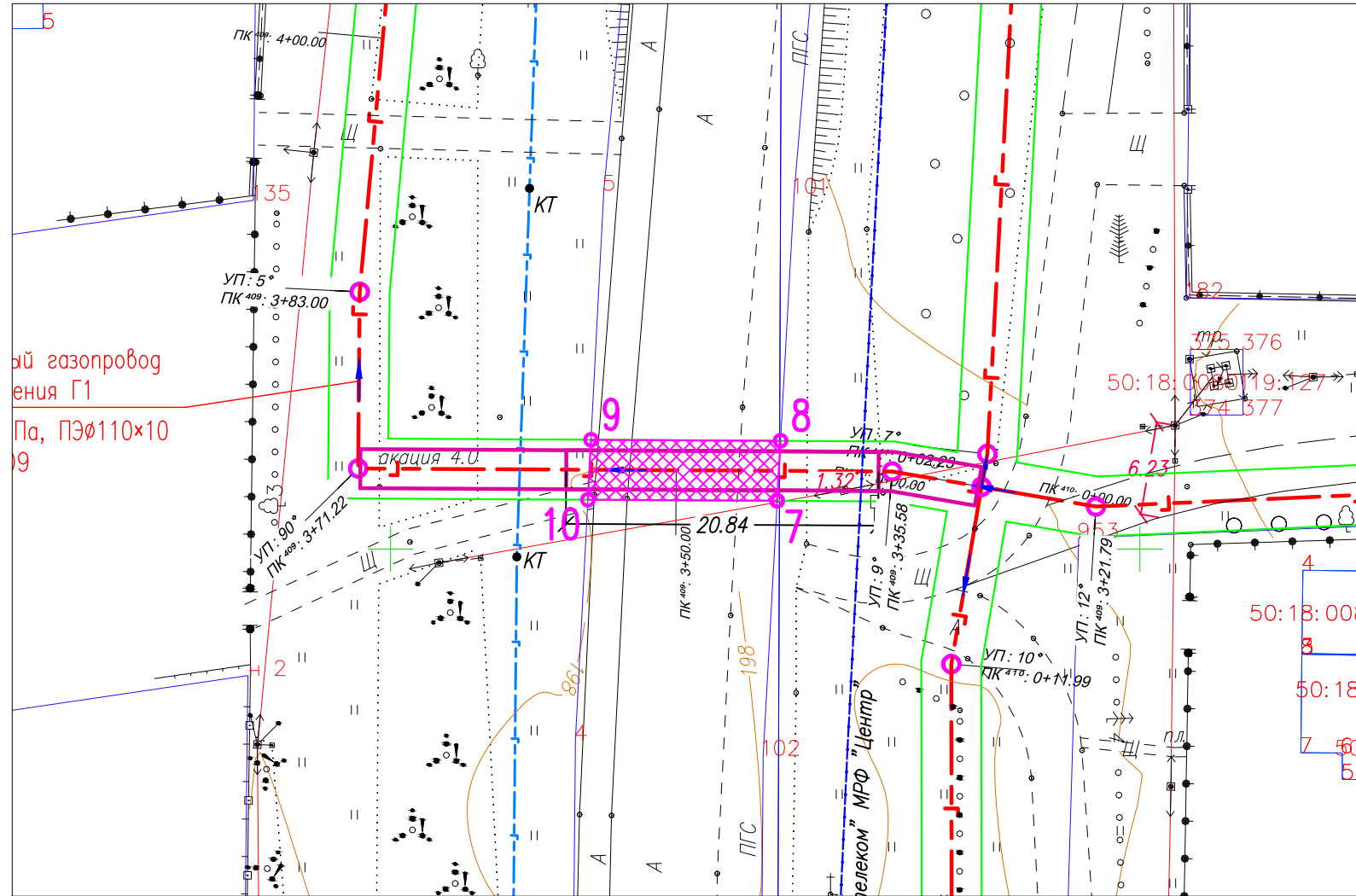


Схема расположения отображенного участка на кадастровом плане:



Экспликация земель		
Обозначение	Наименование	Площадь (м ²)
ЗУ с КН: 50:18:0000000:16364	Охранная зона инженерной коммуникации	50.55

Примечания:

1. Таблицу с координатами характерных точек смотри на листе 2
2. Описание границ смежных пользователей смотри на листе 2

						03/233-22-ГСН			
						Распределительный газопровод высокого давления $P \leq 1,2$ МПа, ГРПШ СД, газопровод среднего давления $P \leq 0,3$ МПа, ГРПШ НД, газопровод низкого давления $P \leq 0,0025$ МПа, расположенный по адресу: Московская область, Можайский г.о., д. Павлищево. Догазификация населенного пункта - д. Павлищево			
Изм.	Кол.уч.	Лист	N док.	Погн.	Дата	Наружные газопроводы	Стадия	Лист	Листов
Разраб.		Зябкина			01.12.2022		П	3	4
ГИП		Шехирев			01.12.2022	План распределительного газопровода	ООО «ИЦ ВНИИСТ»		
Н.контр.		Ахметгареева			01.12.2022				

Взам. инв. N
 01.08.2022
 Подпись и дата
 Инв. N подл.

Условные обозначения:

- существующий газопровод высокого давления, баланс АО "Мособлгаз";
- существующие линии ЛЭП;
- существующие эл.кабели;
- проектируемый распределительный газопровод;
- проектируемый распределительный газопровод низкого давления ПЭ80 SDR17,6 (P=0,0025 МПа, D=160 мм);
- проектируемый распределительный газопровод низкого давления ПЭ80 SDR17,6 (P=0,0025 МПа, D=110 мм);
- проектируемый распределительный газопровод низкого давления (P=0,0025 МПа, D=63 мм);
- границы полосы отвода газопровода (охранная зона);
- участок распределительного газопровода №1;
- пункт редуцирования газа;
- граница образуемого земельного участка;
- характерная точка границы занимаемого земельного участка;
- порядковый номер характерной точки границы занимаемого земельного участка.

Исполнитель:
 Инженер 3 категории ООО "ИЦ ВНИИСТ" А.К. Нелин
 Заявитель:
 АО "Мособлгаз"

Карта (план) границ части земельного участка

Объект: Распределительный газопровод высокого давления $P \leq 1,2$ МПа, ГРПШ СД, газопровод среднего давления $P \leq 0,3$ МПа, ГРПШ НД, газопровод низкого давления $P \leq 0,0025$ МПа, расположенный по адресу: Московская область, Можайский г.о., д. Павлищево. Догазификация населенного пункта - д. Павлищево
 Местоположение/кадастровый номер: Московская область, Можайский г.о., д.Павлищево
 Площадь земельного участка: 43,88 кв. м.
 Категория земель: не установлена.
 Вид разрешенного использования: не установлен.
 Обеспечение подъездными путями: есть.
 Наличие охраняемых объектов: природных, культурных и т.д.: нет.
 Санитарно-защитные зоны: нет.
 Характеристики подземных и наземных коммуникаций: есть.

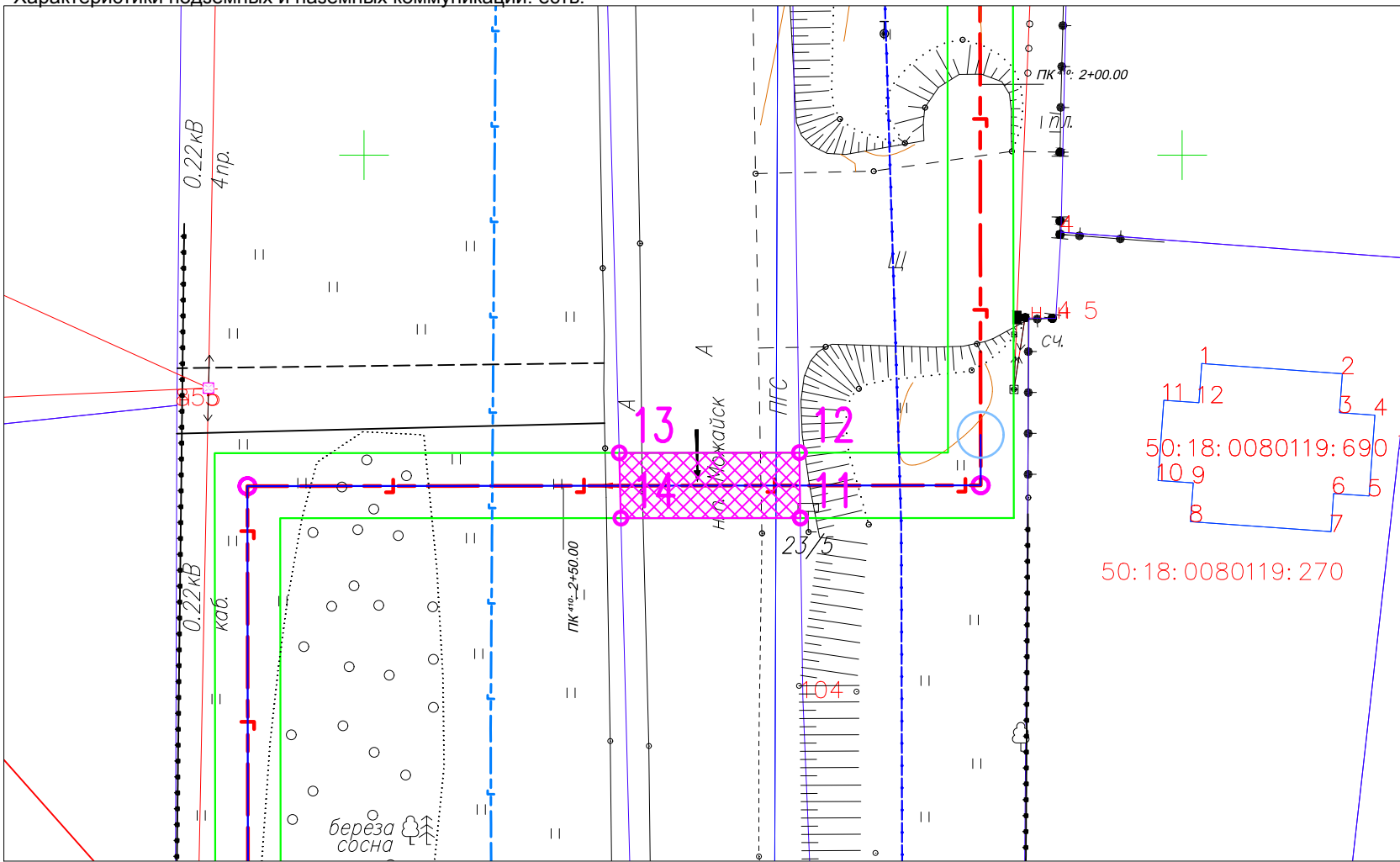
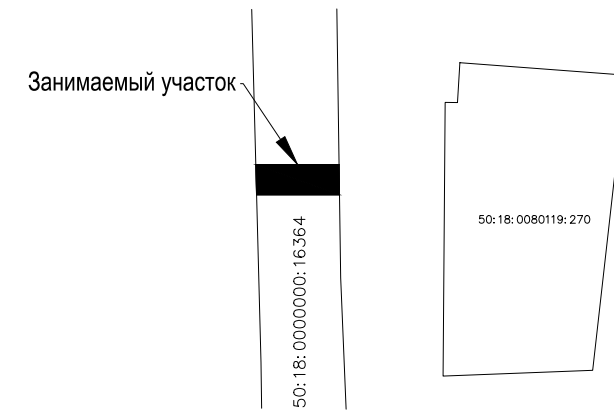


Схема расположения отображенного участка на кадастровом плане:



Экспликация земель		
Обозначение	Наименование	Площадь (м ²)
ЗУ с КН: 50:18:0000000:16364	Охранная зона инженерной коммуникации	43.88

Примечания:

1. Таблицу с координатами характерных точек смотри на листе 2
2. Описание границ смежных пользователей смотри на листе 2

						03/233-22-ГСН			
						Распределительный газопровод высокого давления $P \leq 1,2$ МПа, ГРПШ СД, газопровод среднего давления $P \leq 0,3$ МПа, ГРПШ НД, газопровод низкого давления $P \leq 0,0025$ МПа, расположенный по адресу: Московская область, Можайский г.о., д.Павлищево. Догазификация населенного пункта - д.Павлищево			
Изм.	Кол.уч.	Лист	N док.	Погн.	Дата	Наружные газопроводы	Стадия	Лист	Листов
Разраб.		Зябкина			01.12.2022		П	4	4
ГИП		Шехирев			01.12.2022	План распределительного газопровода	ООО «ИЦ ВНИИСТ»		
Н.контр.		Ахметгареева			01.12.2022				

Взам. инв. N	
Подпись и дата	01.08.2022
Инв. Nподл.	

- Условные обозначения:
- существующий газопровод высокого давления, баланс АО "Мособлгаз";
 - существующие линии ЛЭП;
 - существующие эл.кабели;
 - проектируемый распределительный газопровод;
 - проектируемый распределительный газопровод низкого давления ПЭ80 SDR17,6 ($P=0,0025$ МПа, $D=160$ мм);
 - проектируемый распределительный газопровод низкого давления ПЭ80 SDR17,6 ($P=0,0025$ МПа, $D=110$ мм);
 - проектируемый распределительный газопровод низкого давления ($P=0,0025$ МПа, $D=63$ мм);
 - границы полосы отвода газопровода (охранная зона);
 - участок распределительного газопровода №1;
 - пункт редуцирования газа;
 - граница образуемого земельного участка;
 - характерная точка границы занимаемого земельного участка;
 - порядковый номер характерной точки границы занимаемого земельного участка.

Исполнитель:
 Инженер 3 категории ООО "ИЦ ВНИИСТ" _____ А.К. Нелин
 Заявитель:
 АО "Мособлгаз"